



BRAVO FANTAZIA RESORT

MARSA ALAM

Egitto

TESTATO PER TE DA



**Handy
Superabile**

ASSOCIAZIONE DI
PROMOZIONE SOCIALE

(Verifica nel rispetto dei requisiti certificazione ISO 9001 di qualità)

Ultimo aggiornamento scheda 2023


ALPITOURWORLD



**Handy
Superabile**
ASSOCIAZIONE DI
PROMOZIONE SOCIALE

BRAVO FANTAZIA RESORT- Marsa Alam
TESTATO E AGGIORNATO DA **HANDY SUPERABILE** NEL 2023
Tel. 3498505727 – www.handysuperabile.org – info@handysuperabile.org

SCHEDA STRUTTURA RICETTIVA

Finalità della scheda

La presente scheda ha l'obiettivo di fornire informazioni attendibili sull'accessibilità della struttura, a supporto di una scelta consapevole da parte dell'ospite.

Non costituisce certificazione di totale assenza di barriere, in quanto le valutazioni devono sempre essere rapportate alle esigenze individuali.

Metodo di verifica

Le informazioni riportate derivano da una verifica effettuata in loco e descrivono lo stato dell'accessibilità rilevato alla data indicata in calce alla scheda.

Aggiornamenti e conferme

Nel tempo, alcune caratteristiche, servizi o attrezzature della struttura possono subire variazioni.

Per questo motivo, in fase di prenotazione, è sempre consigliato richiedere conferma delle specifiche esigenze di accessibilità.

Servizi del Tour Operator

Per quanto riguarda i servizi alberghieri, le attrezzature, i trasferimenti, le escursioni ed eventuali servizi particolari, fa riferimento quanto riportato nella scheda ufficiale della struttura e nel catalogo del Tour Operator, nonché quanto comunicato dall'agenzia in fase di prenotazione.

Eventuali servizi aggiuntivi o personalizzati possono essere soggetti a supplemento.

Diritti d'autore

Tutti i testi, le informazioni e le immagini fotografiche contenute nella presente scheda sono di proprietà di Handy Superabile.

È vietata la riproduzione, anche parziale, senza l'esplicito consenso dell'autore.

Associazione di promozione speciale 'Handy Superabile'

Sede legale: Via Isola dello Sparviero n. 2 – Follonica (Grosseto)

cell. 3498505727- Website: www.handysuperabile.org – E-mail: info@handysuperabile.org



BRAVO FANTAZIA RESORT- Marsa Alam
TESTATO E AGGIORNATO DA [HANDY SUPERABILE](#) NEL 2023
Tel. 3498505727 – www.handysuperabile.org – info@handysuperabile.org

Sommario

INFORMAZIONI GENERALI.....	5
BREVE DESCRIZIONE DELLE FACILITAZIONI PER TIPOLOGIA DI BISOGNI SPECIALI..	6
ARRIVO ALLA STRUTTURA.....	8
COME RAGGIUNGERE LA STRUTTURA.....	8
IN AEREO.....	8
Percorsi tattili per ciechi e ipovedenti.....	8
bus non adattato per il trasporto dei clienti in carrozzina	10
INGRESSO STRUTTURA.....	10
HALL - RECEPTION.....	12
CAMERE/APPARTAMENTI.....	14
Camere attrezzate/fruibili per gli ospiti con mobilità ridotta.....	14
Servizi igienici nella camera degli ospiti con mobilità ridotta	17
BAR E RISTORANTI	19
LOBBY BAR.....	19
POOL BAR.....	19
BRAVO SNACKBAR PIZZERIA GAZEBO	20
BEACH BAR.....	21
SNACK BEACH BAR RISTORANTE LA GROTTA	23
TENDA BEDUINA.....	26
RISTORANTE PRINCIPALE	27
PERCORSI INTERNI E SERVIZI COMUNI	31
Percorsi interni	31
Servizi igienici comuni nei pressi della hall.....	33
Servizi igienici comuni nei pressi della spiaggia e del beach ristorante Grotta.....	35
Servizi igienici comuni nei pressi della spiaggia zona pontile e beach bar	37
Servizi igienici comuni nei pressi della piscina e gazebo bar pizzeria	38
PISCINE.....	40

SPIAGGIA.....	44
ATTIVITÀ SPORTIVE/RICREATIVE E MINICLUB.....	50
Attività sportive.....	50
Palestra/Fitness.....	52
Sala Meeting.....	52
Negozi.....	53
Miniclub/area giochi Bravo Bimbo.....	54
Teatro.....	55
Sala Cinema.....	57
Centro benessere - Spa.....	57
Piscina interna della SPA.....	59
Centro diving.....	60
NUOVA AREA DELUXE.....	64
Camere/appartamenti Deluxe.....	64
Servizi igienici nella camera Deluxe standard.....	66
RISTORANTE SARA AREA NUOVA DELUXE.....	66
RISTORANTE VALENTINA AREA NUOVA DELUXE.....	67
Servizi Comuni area Deluxe.....	68
Servizi igienici comuni area Deluxe.....	68
PISCINE AREA DE LUXE.....	69
SPIAGGIA AREA DELUXE.....	71
STUDI MEDICI/STRUTTURE SANITARIE.....	72
Studio medico.....	72

INFORMAZIONI GENERALI

Nome struttura ricettiva

BRAVO FANTAZIA RESORT

Tipologia

Hotel/albergo

Indirizzo

Marsa Alam Red Sea Egypt

Città/località

Marsa Alam

Regione

Mar Rosso

Stato

Egitto

Contatti (telefono)

Telefono 0039 011 19690202

Sito web

<https://www.alpitour.it/vacanze/egitto/marsa-alam/bravo-fantazia-resort>

Breve descrizione

Il Bravo Fantazia Resort si trova su uno dei tratti di costa più belli del Mar Rosso, a 20 km a sud dal capoluogo di Marsa Alam e si affaccia direttamente su una bellissima spiaggia di sabbia fine chiara, lunga più di 600 m con ampie piscine naturali accessibili dalla spiaggia.

Il villaggio dispone di 254 camere standard distribuite in blocchi di palazzine a due piani, possono ospitare fino a un massimo di 2 adulti + 2 bambini o 3 adulti + 1 bambino. Per necessità di spazi più grandi sono disponibili (su richiesta) un numero limitato di camere che possono ospitare 5 persone (3 adulti + 2 bambini), camere comunicanti, e **n. 1 camera adattata per clienti con mobilità ridotta**, situata al piano terra, in posizione centrale, vicino al ristorante principale e alla piscina.

Il resort, dispone di una **nuova area denominata Deluxe per soli adulti**, con alloggi, piscine, bar ristoranti e spiaggia privata. Sono presenti n. 106 camere Deluxe e n. 4 Presidential Suite. Gli ambienti dell'area Deluxe, si contraddistinguono per l'alto livello di rifiniture degli alloggi e per l'esclusività.

BREVE DESCRIZIONE DELLE FACILITAZIONI PER TIPOLOGIA DI BISOGNI SPECIALI



PERSONE CON DISABILITA' MOTORIA

TRASFERIMENTI: Non presenti bus/navette attrezzati per il trasporto di persone con disabilità su carrozzina. Si consiglia di richiedere al Tour operator, all'atto della prenotazione, un trasferimento privato in minibus o taxi privato (richiesto supplemento), entrambi non attrezzati, ma tuttavia, più agevoli per raggiungere la struttura.

PERCORSI INTERNI: Il Fantazia Resort risulta accessibile grazie a percorsi prevalentemente in piano e con la predisposizione di rampe. Gli spazi sono ampi, nelle aree esterne (piscine, ristorante, bar) e nelle aree interne alla struttura.

CAMERA E SERVIZI: è presente **n. 1 camera accessibile**. il bagno risulta spazioso con wc dotato di maniglione e doccia. I percorsi che collegano la camera adattata con le altre aree comuni variano dai 70 ai 300 m per la spiaggia.

SPIAGGIA: per raggiungere la spiaggia, sono state predisposte delle rampe lastricate. Mentre sull'arenile **non** sono presenti passerelle per raggiungere le postazioni degli ombrelloni. La sabbia è compatta e permette un transito sufficientemente agevole, sulla spiaggia è presente la sedia JOB e il personale è disponibile ad assistere gli ospiti con mobilità limitata per raggiungere le postazioni degli ombrelloni che sono riservati in prima fila dove è presente il punto di accesso alla grande piscina marina naturale. **Si consiglia di utilizzare il propulsore elettrico per la carrozzina manuale.**

La sedia anfibia JOB per l'accesso al mare (non ad uso esclusivo).

L'accesso alla barriera corallina, dal pontile, avviene tramite la scaletta

L'aiuto dei bagnini deve essere compatibile con gli impegni e gli obblighi di legge concernenti la sicurezza e deve essere garantita a tutti gli ospiti della struttura. Ogni forma di aiuto potrà essere prestata con la totale responsabilità del richiedente.

RISTORANTE: può essere riservato un tavolo al ristorante centrale, con assistenza al tavolo.







PERSONE NON VEDENTI & IPOVEDENTI

PERCORSI INTERNI nei vari percorsi interni **non** sono presenti segnali tattili (sistema loges o vettore, e con diversi colori in prossimità di cambio direzione e scalini o rampe). Alla reception non presenti pannelli tattili o in braille.

CANI GUIDA Per l'accesso è necessario inviare una richiesta preventiva in fase di prenotazione, che sarà valutata dalla Direzione della struttura. Si informa però che in Egitto non esiste una normativa che garantisca il diritto di accesso dei cani guida; pertanto, le politiche possono variare da hotel a hotel

CAMERA è presente un avvisatore acustico per l'allarme antincendio.

RISTORANTI non è disponibile una carta menù in braille

	<p>PERSONE SORDE & IPOACUSICHE Alla reception sono presenti, brochure informative per non udenti. In camera manca un avvisatore ottico per l'allarme antincendio.</p>
	<p>PERSONE DIALIZZATE A 27 km, ONE DAY SURGERY HOPITAL Centro dialisi di Marsa Alam. A 89 km, Ospedale Porto Ghalib, km 72 Quseir- Marsa Alam Road (065)3700122-(065)3700120 http://www.portghalibhospital.com/site/about.php</p>
	<p>PERSONE CON INTOLLERANZE & ALLERGIE ALIMENTARI Il ristorante principale è preparato per ospitare clienti con allergie alimentari e dispone di alimenti per clienti con intolleranze alimentari (Handy Superabile e il Tour Operator non possono tuttavia garantire la non contaminazione). Il cliente, in ogni caso dovrà comunicare al tour operator, al momento della prenotazione, le proprie esigenze, e contattare, all'arrivo in hotel, il responsabile della ristorazione, per la verifica delle modalità di preparazione ed erogazione dei pasti.</p>
	<p>FAMIGLIE CON BAMBINI Il Fantazia Resort, con l'esclusione della nuova area Deluxe (per soli adulti), dispone del miniclub da 3 a 13 anni, con area giochi esterna; altra area giochi dedicata ai piccoli è situata direttamente sulla spiaggia Previsti pranzo, cena, e merenda con gli animatori e Bravo Bimbo Dance.</p>



ARRIVO ALLA STRUTTURA

COME RAGGIUNGERE LA STRUTTURA

IN AEREO

Servizio di assistenza per persone con disabilità

Si tutte le fasi, sia all'arrivo che alla partenza, avvengono con l'assistenza di personale specifico, addestrato ad assistere i passeggeri disabili

Imbarco/sbarco del passeggero con mobilità ridotta

Con sedia di cortesia e Ambulift elevatore dove avviene il passaggio sulla propria sedia a rotelle, e da qui il trasporto fino alla sala arrivi



Percorsi tattili per ciechi e ipovedenti

No

Presente un locale wc accessibile con maniglie di sostegno

Si, a sinistra reclinabile

Tipologia del Wc e spazio libero dalle parti e frontalmente

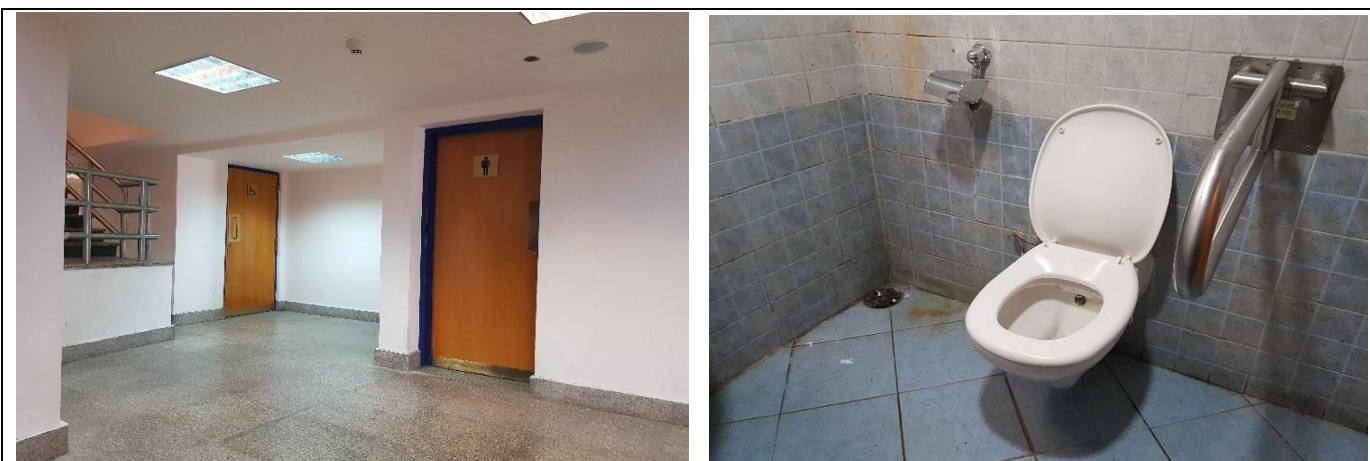
privo di dente frontale aperto e spazio sufficiente per accostamento laterale con la carrozzina.

Presente una doccetta flessibile

SI

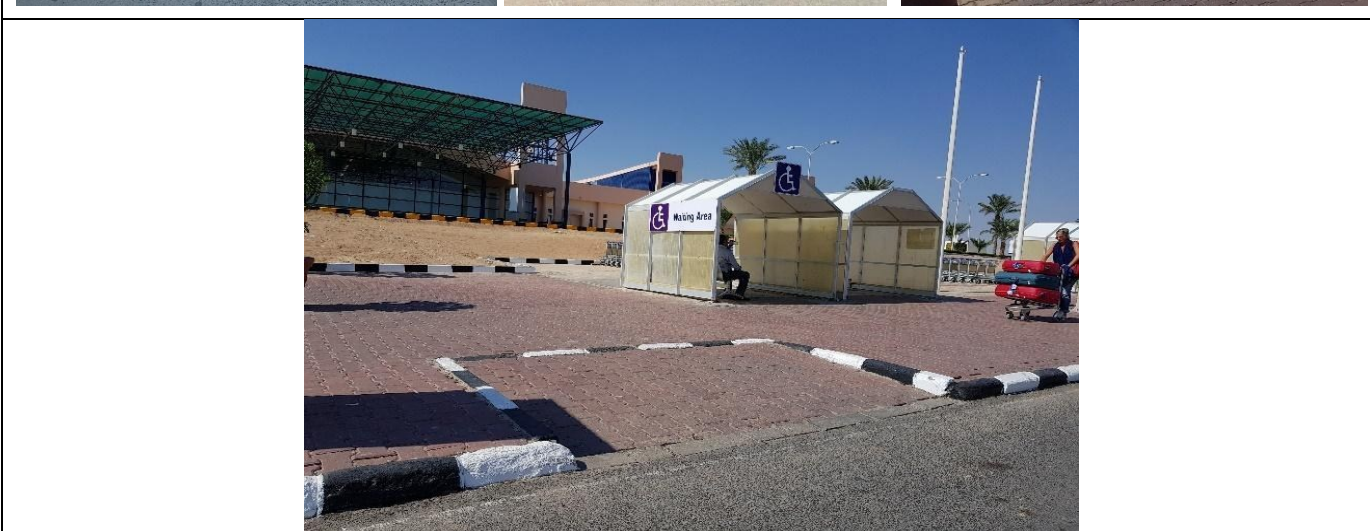
Larghezza utile porta di ingresso WC

Superiore a 80 cm



Percorso dall'uscita dell'aeroporto al parcheggio

Attraversato il passaggio pedonale, tramite piccola rampa di raccordo, si raggiunge il parcheggio, dopo aver superato 2 rampe in successione, in discesa, di lunghezza ca. 15 metri, con pendenza ca. 6/7%. Di fronte al parcheggio è presente un'area di attesa, riparata dal sole, riservata ai viaggiatori con disabilità. Il parcheggio è posto di fronte, a pochi metri, ed è raggiungibile tramite breve rampa che raccorda il marciapiedi con il manto stradale



TRASFERIMENTI

Durata del trasferimento, in auto/bus dall'aeroporto

Il Bravo Fantasia dista circa 28 km e la durata del trasferimento dall'aeroporto alla struttura è di circa 25/30 minuti in bus navetta

Per il trasferimento è disponibile

bus non adattato per il trasporto dei clienti in carrozzina

È possibile richiedere o noleggiare all'atto della prenotazione, un trasferimento privato (possibile un supplemento)

Taxi/mezzi non adattati per il trasporto di persone in carrozzina manuale



Note eventuali

In aeroporto è presente una pizzeria e uno snack bar. All'uscita dell'aeroporto si accede ad un passaggio pedonale ben raccordato con il marciapiedi tramite una porta automatica.

INGRESSO STRUTTURA

Ingresso accessibile

principale

Modalità di accesso alla struttura

n. 1 **gradino** superabile, n. 2 rampe speculari, **rampa sinistra** lunghezza cm 164 larghezza cm 114 pendenza 11 % **rampa destra** lunghezza cm 120 larghezza cm 102 pendenza 11 %

Dal marciapiedi per raggiungere la porta d'ingresso si possono utilizzare le due rampe speculari entrambe con cordolo in muratura, sui due lati:

rampa sinistra lunghezza 295 cm, larghezza 150 cm e pendenza 6 %

rampa destra lunghezza 302 cm, larghezza 140 cm e pendenza 5,6%,

Tipologia della porta di ingresso

a due ante

Larghezza utile porta/varco d'ingresso

79 cm per anta

Indicatori e mappe tattili

NO



Note eventuali

L'ingresso è regolato dal personale addetto al controllo con una sbarra di sicurezza. La pavimentazione esterna all'ingresso è lastricata.

HALL - RECEPTION**Hall raggiungibile**

In piano

Altezza banco di ricevimento

120 cm

Personale multilingue

SI

Tipologia di materiale informativo

Brochure

È prevista assistenza iniziale ai visitatori con disabilità

con giro di orientamento della struttura, accompagnamento in camera, servizio di facchinaggio

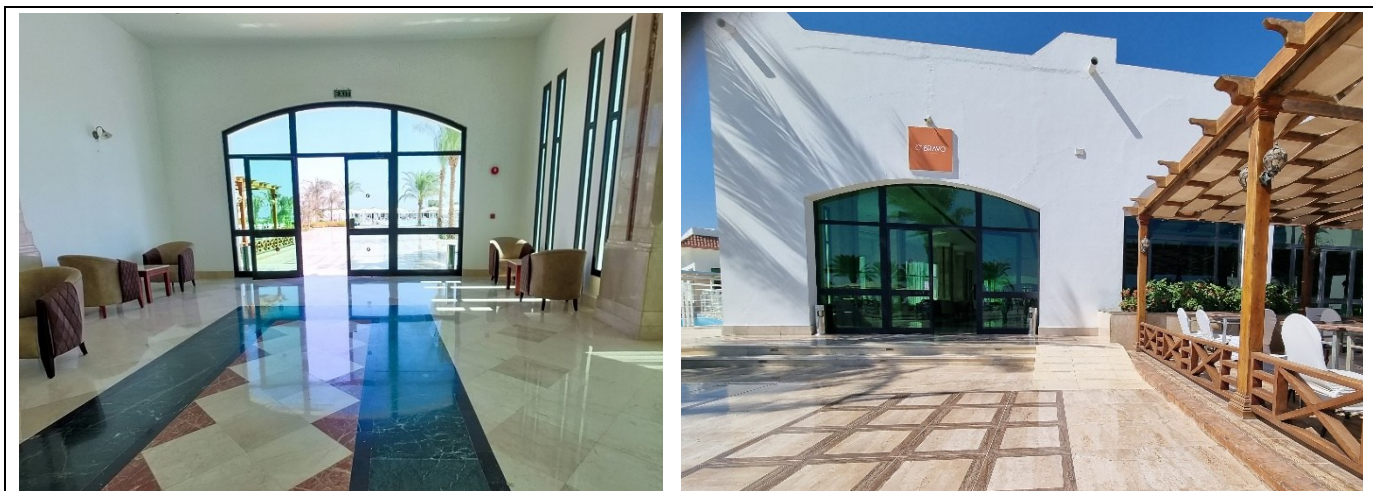
Sono previsti i seguenti ausili per i visitatori con disabilità

carrozzina manuale, sedia per doccia, sedia JOB anfibia

**Accessibilità dalla hall alle altre aree comuni e camere**

Nella hall, dal lato opposto al lobby bar, troviamo una porta a vetri, a due ante, che conduce alle altre aree comuni, con larghezza utile 80 cm.

Appena usciti si deve superare una rampa in discesa, lunga 175 cm, larga 160 cm, con pendenza 11 %. Sul lato sinistro si trova il ristorante principale e di fronte, a poche decine di metri troviamo la piscina



Note eventuali

La hall si presenta ampia e luminosa, arredata con divani e poltrone. Sulla sinistra della hall è presente il lobby bar, mentre a destra è presente la reception e il punto internet.

Nella Hall, tra il Lobby Bar e i banchi di assistenza Bravoclub e Vivasub, Sono presenti i servizi igienici accessibili, opportunamente segnalati (*informazioni dettagliate in PERCORSI INTERNI E SERVIZI COMUNI*). In prossimità della reception si trovano vari negozi, l'accesso alla SPA e alla palestra.



CAMERE/APPARTAMENTI

Tipologia e numero delle camere

254 camere standard distribuite in blocchi di palazzine a due piani, possono ospitare fino a un massimo di 2 adulti + 2 bambini o 3 adulti + 1 bambino. Per necessità di spazi più grandi sono disponibili (su richiesta) un numero limitato di camere che possono ospitare 5 persone (3 adulti + 2 bambini), camere comunicanti, e **1 camera adattata per clienti con mobilità ridotta**, situata al piano terra, in posizione centrale, vicino al ristorante principale e alla piscina

Camere attrezzate/fruibili per gli ospiti con mobilità ridotta

Numero 1 camera

Camera visitata

Numero camera. 4147 tripla

Ubicazione

piano terra

Modalità di accesso alla camera

raggiungibile attraverso una rampa lunga 103 cm, larghezza 102 cm, pendenza 12%

Larghezza utile porta di ingresso

90 cm

Apertura porta di ingresso

verso l'interno

Tipologia e altezza del letto

N. 1 LETTO SINGOLO

altezza 57 cm, con spazio libero a destra cm 119 e frontale cm 169

N. 2 LETTO MATRIMONIALE

Altezza 52 cm, con spazio libero a sinistra cm 119, a destra cm 250, frontale cm 128

Telefono in camera con punto sul tasto 5 per ospiti ipo/non vedenti

SI

Telefono DTS con tastiera e display per ospiti ipo/non udenti

NO

Tipologia dell'armadio

Senza ante

Altezza da terra dell'appendiabiti

145 cm

Spazio libero sottostante la scrivania

64 cm

Altezza comando controllo ambientale temperatura

163 cm

Azionabile con telecomando

NO

In camera sono disponibili

Cassaforte, frigobar e bollitore acqua





Larghezza utile porta ingresso terrazzo/balcone/giardino se presente

70 cm


Accesso al terrazzo/balcone/giardino se presente

tramite scalino H 4,5 cm largo 8,5 cm



Servizi igienici nella camera degli ospiti con mobilità ridotta
Accesso al locale
in piano
Larghezza utile porta di ingresso
90 cm
Tipologia della porta
apribile verso l'interno
Tipologia della maniglia
a pomello

Altezza WC
42 cm
Sedile WC a parte frontale
continua
Maniglioni di sostegno
a sinistra del wc reclinabile
Doccetta flessibile a lato del wc
SI
Spazio libero ai lati del wc
a sinistra 48 cm a destra superiore a 90 cm frontale superiore a 90 cm

Campanello elettrico/telefono a lato wc
telefono dista 64 cm alto 80 cm
Lavabo con spazio sottostante per accostamento carrozzina
82 cm profondità sottostante per accostamento frontale 72 cm
Altezza da terra bordo inferiore specchio
Fisso con bordo inferiore a 105 cm da terra.
Altezza da terra asciugacapelli
145 cm
Disponibile doccia accessibile agli ospiti con mobilità ridotta
SI
Tipologia doccia
a filo pavimento con tenda
Sedia doccia
con sedia dotata di maniglie,
Maniglione di sostegno
SI
Presenza di soffione o saliscendi
saliscendi ad altezza minima di 156 cm
Campanello elettrico/telefono lato doccia
telefono

Altezza portasciugamani doccia/lavabo 170 cm/165 cm.

BAR E RISTORANTI

LOBBY BAR

Ubicazione

piano terra nella hall

Modalità di accesso

In piano

Pavimentazione

liscia

Altezza del banco ribassato inferiore a 100 cm

NO Il banco del bar è alto da terra 116 cm, privo di parte ribassata

Tipologia dei tavoli

da salotto



POOL BAR

Ubicazione

piano terra in prossimità della piscina principale

Modalità di accesso

In piano

Pavimentazione

rugosa

Altezza del banco ribassato inferiore a 100 cm

NO Banco bar alto 117 cm



BRAVO SNACKBAR PIZZERIA GAZEBO

Ubicazione

piano terra di fronte alla grande piscina principale

Modalità di accesso

ingresso principale privo di porta e raggiungibile in piano, mentre, dal lato opposto, è accessibile tramite rampa



Pavimentazione

Lastricata rugosa

Altezza del banco ribassato inferiore a 100 cm

NO

Tipologia dei tavoli

Arredamento da esterno basso

Altezza utile sotto il tavolo per accostamento carrozzina

50 cm



Note eventuali

Aperto dalle 10 alle 19, con colazione tardiva dalle 10 alle 12, light lunch dalle 12,30 alle 14 e tea time dalle 16,30 alle 18, con pizza, crepes e snack vari.

Intorno al locale si trovano poltrone e divani con tavolini da salotto alti 50 cm.

Il locale, durante il tea time, dalle 16,30 alle 18, offre menu' di pizza, crepes e snack vari, con forno a legna. Bancone alto 112 cm.

BEACH BAR

Ubicazione

piano terra, sulla spiaggia
Modalità di accesso
accessibile tramite rampa lunga 94 cm, con pendenza 8,8%
Pavimentazione
in sabbia compatta
Altezza del banco ribassato inferiore a 100 cm
NO
Tipologia dei tavoli
a 4 gambe che possono ostacolare carrozzina



Note eventuali

I servizi igienici fruibili sono raggiungibili con rampa lunga 209 cm, larga 158 cm, pendenza 7,7%.

SNACK BEACH BAR RISTORANTE LA GROTTA



Ubicazione

piano terra, prossimità della spiaggia

Modalità di accesso

raggiungibile dalla spiaggia (circa 20 m), con un percorso in cemento, raccordato alla sabbia battuta. Dalle altre aree comuni attraverso la stessa rampa di accesso alla spiaggia

Il locale interno è accessibile tramite scalino alto 5/10 cm, superabile con breve rampa lunga 100 cm, larga 165 cm e pendenza ca. 16 %, mentre la postazione della griglia/barbecue si raggiunge tramite rampa, su fondo in cemento, dotata di corrimano a sinistra, lunga 250 cm, largh. superiore a 90 cm, con pendenza 8,5 %.



Pavimentazione

Lastricato e sabbia battuta

Altezza banco del buffet se presente

All'interno banco del bar e della pasta a 111 cm mentre il banco del buffet a 86 cm da terra

Tipologia dei tavoli

a 4 gambe quelli in veranda mentre i tavoli all'interno hanno un supporto centrale a 4 gambi che potrebbe ostacolare l'accostamento di una persona in carrozzina.

Altezza utile sotto il tavolo per accostamento carrozzina

65 cm

Il locale dispone di veranda/dehors esterna

SI La veranda panoramica, prospiciente la spiaggia, è raggiungibile in piano con gazebi parasole.

Modalità di accesso alla veranda/dehors esterna se è presente

In piano



Note eventuali

Il locale è aperto solo a pranzo e propone un menù con grigliate di pesce e carne, primi di pasta, insalate a buffet e frutta.

All'interno si trova una seconda sala sopraelevata, anch'essa allestita con tavoli, raggiungibile tramite rampa, dotata di corrimano ad entrambi i lati, lunga 129 cm, larga 89 cm, con pendenza 12 %.

TENDA BEDUINA

Ubicazione

piano terra, sulla spiaggia

Modalità di accesso

Accessibile tramite un breve percorso in piano su fondo sterrato e sabbia battuta.

Pavimentazione

irregolare

Servizio al tavolo per persone con disabilità

NO

Menù con caratteri large print (ingranditi)

NO

Modalità di accesso alla veranda/dehors esterna se è presente

In piano

Servizi igienici comuni fruibili da un ospite con ridotta mobilità

SI





Note eventuali

La Tenda beduina è un locale caratteristico egiziano, dove (a pagamento) è possibile fumare il narghilè e sorseggiare una tazza di karkadè.

RISTORANTE PRINCIPALE

Il ristorante principale aperto a colazione, pranzo e cena, con servizio a buffet, presenta una grande terrazza esterna con ampio settore riservato ai non fumatori.

Ubicazione


piano terra in prossimità della spiaggia

Modalità di accesso

Raggiungibile dal lato camera adattata per gli ospiti con disabilità attraverso una piccola rampa di raccordo, con pendenza 2 %; dal lato mare e piscina in piano.

Sala interna accessibile tramite 2 scalini superabili con rampa, dotata di corrimano a sx, lunga 247 cm, larga 150 cm, con pendenza 7,3 %



Larghezza utile porta/varco di ingresso
larghezza utile di 87 cm X 2 ante.
Pavimentazione
lastricata
Altezza del banco ribassato inferiore a 100 cm
NO
Banco del buffet se presente
alto da terra 92 cm
I distributori del caffè e latte, durante la colazione, sono posti ad un'altezza di
120 cm
Un cliente con mobilità ridotta e/o non vedente è possibile riservare lo stesso tavolo
SI
Servizio al tavolo per persone con disabilità
SI
Tipologia dei tavoli
All'interno ampie sale allestite con tavoli, a supporto centrale, con spazio sottostante libero 69 cm.
Altezza utile sotto il tavolo per accostamento carrozzina
69 cm
Menù con caratteri large print (ingranditi)
NO




Il ristorante dispone di veranda/dehors esterna

SI

Modalità di accesso alla veranda/dehors esterna se è presente

attraverso una piccola rampa di raccordo, con pendenza 2 %



Servizi igienici comuni fruibili da un ospite con ridotta mobilità

SI

INFO PER I PICCOLI OSPITI

Disponibilità di seggioloni per neonati

SI

Servizio di biberoneria

SI

Note eventuali

All'esterno si trova anche una postazione con forno a legna e grill dove si possono gustare piatti di carne e di pesce cucinati al barbecue. Il banco si trova ad un'altezza di 92 cm da terra. Postazione show cooking con pietanze preparate da uno chef italiano. I servizi igienici fruibili dagli ospiti con disabilità motoria si trovano nella hall, a circa 100 m. (vedi sezione "Percorsi interni e servizi comuni")

Il cliente con intolleranze alimentari dovrà segnalare le proprie esigenze, all'atto della prenotazione. Al momento dell'arrivo in hotel, dovrà poi contattare il responsabile della ristorazione per riconfermare le proprie esigenze e ottenere informazioni circa le modalità di preparazione ed erogazione dei pasti" (Handy Superabile e il Tour Operator non possono tuttavia garantire la non contaminazione).

PERCORSI INTERNI E SERVIZI COMUNI

Percorsi interni

Distanze approssimative dalla camera/appartamento/bungalow visitato e destinato ai clienti con disabilità fino alle diverse aree comuni principali

Dalla CAMERA visitata all' INGRESSO (Hall)	215 m
Dalla CAMERA visitata al RISTORANTE PRINCIPALE	105 m
Dalla CAMERA visitata alla PISCINA PRINCIPALE	140 m
Dalla CAMERA visitata alla SPIAGGIA	300 m

Lungo i percorsi interni sono presenti segnali tattili in sistema loges, per non vedenti

NO

Lungo i percorsi sono presenti segnali informativi direzionali delle varie aree comuni

SI

Indicare se i percorsi di collegamento con le aree comuni sono in piano o con rampe o con scalini, oltre a quelli già descritti

Dall'**HALL** ALLA **CAMERA** visitata

Dalla hall, dal lato opposto al lobby bar, troviamo una porta a vetri, a due ante, che conduce alle altre aree comuni, con larghezza utile 80 cm. Appena usciti si deve superare una rampa in discesa, lunga 156 cm, larga 104 cm, con pendenza 9,8 % e sulla sinistra a lato del ristorante percorso in piano verso la camera



Dalla **CAMERA** visitata al **RISTORANTE PRINCIPALE**

tramite rampa in discesa, lunga 156 cm, larga 104 cm, con pendenza 9,8 %.



Dalla **CAMERA** visitata alla **PISCINA PRINCIPALE**

Percorso in piano



Dalla **CAMERA visitata** alla **SPIAGGIA**

Attraversata la piscina troviamo sulla sinistra il gazebo pizzeria e in fondo il percorso, in piastrellato regolare, che conduce alla spiaggia, a cui si accede tramite rampa.



Note eventuali

A metà piscina attraversando le vasche si raggiunge sulla parte opposta il teatro, il Bravo Bimbo e successivamente l'Area De Luxe.

Servizi igienici comuni nei pressi della hall

Modalità di accesso

in piano



Larghezza utile porta di ingresso

78 cm

Tipologia della porta

ad anta apribile verso l'esterno

Tipologia della maniglia

a pomello



Altezza WC

43 cm

Sedile WC a parte frontale

continua

Maniglioni di sostegno

privo di maniglioni di sostegno

Doccetta flessibile a lato del wc
NO
Spazio libero ai lati del wc
a destra 25 cm e frontale 100 cm
Note eventuali
Sono accessibili, in piano, dalla hall, a lato del lobby bar, attraverso un ampio varco. La porta di accesso alla toilette riservata è opportunamente segnalata, Il varco più stretto del corridoio interno che conduce al wc è superiore a 90 cm.

Servizi igienici comuni nei pressi della spiaggia e del beach ristorante Grotta
Modalità di accesso
con unica rampa lunghezza cm 108 larghezza cm 170 pendenza 12/14 %
Tipologia della porta
ad anta apribile verso l'interno
Tipologia della maniglia
a leva

Sedile WC a parte frontale
aperta (con dente frontale)
Doccetta flessibile a lato del wc
NO



Note eventuali

Raggiungibili dalla spiaggia tramite lunga rampa in piastrelle lisce. Mentre dal ristorante Grotta è raggiungibile tramite una prima rampa in salita, lunga 250 cm, con pendenza 8%, ed una seconda rampa in discesa, dotata di corrimano a dx, lunga 6 m, con pendenza 3%. Servizi igienici separati per sesso, accessibili in piano, con varco di accesso per entrambi di 84 cm. Per chi è in carrozzina si consiglia quello per donne, più spazioso.

Servizi igienici comuni nei pressi della spiaggia zona pontile e beach bar	
Modalità di accesso	
tramite rampa lunga 94 cm, con pendenza 8,8%, raccordata irregolarmente con la sabbia battuta. All'interno si deve superare una seconda rampa interna lunga 209 cm, larga 158 cm, pendenza 7,7%.	
Larghezza utile porta di ingresso	
80 cm	
Tipologia della porta	
ad anta apribile verso l'interno	
Tipologia della maniglia	
a leva	
	
Altezza WC	
41cm	
Sedile WC a parte frontale	
continua	
Maniglioni di sostegno	
privo di maniglioni di sostegno	
Doccetta flessibile a lato del wc	
NO	
Spazio libero ai lati del wc	
a sinistra superiore 100 cm a destra 44 cm frontale superiore 100 cm	
Lavabo con spazio sottostante	
Lavabo con spazio sottostante libero superiore a 65 cm	

Altezza da terra bordo inferiore specchio

fisso



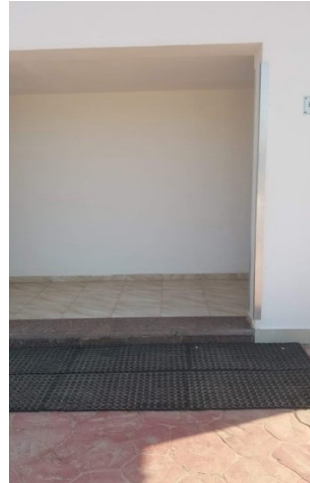
Note eventuali

Si trovano all'interno del beach bar, e poco prima del pontile, sono raggiungibili dalla spiaggia.

Servizi igienici comuni nei pressi della piscina e gazebo bar pizzeria

Modalità di accesso

Attraverso n. 1 gradini H= 13 cm varco aperto cm 88




Larghezza utile porta di ingresso

Cm 77

Tipologia della porta

ad anta apribile verso l'interno

Tipologia della maniglia

a pomello
Altezza WC
42 cm
Sedile WC a parte frontale
continua
Maniglioni di sostegno
privo di maniglioni di sostegno
Doccetta flessibile a lato del wc
NO
Spazio libero ai lati del wc
a sinistra 25 cm a destra 39 cm frontale 108 cm

Note eventuali
Si trovano nei pressi della piscina, a sx dell'ingresso al Gazebo Bar Pizzeria

PISCINE

Dispone di 2 piscine, di cui una riscaldata d'inverno, come quella per i bambini. Il villaggio dispone inoltre di una piscina coperta, a pagamento, presso il centro SPA (vedi sezione attività ricreative). L'ala Deluxe, dispone di una piscina su 4 livelli (di cui uno riscaldato in inverno) e con idromassaggio vista mare (massimo 8 persone).



Ubicazione

piano terra nei pressi della hall e del ristorante Principale

Modalità di accesso all'area piscina

In piano



Accesso alla vasca tramite

scala metallica, **non** presenti discensori per facilitare l'ingresso in acqua

Il personale può offrire assistenza alle persone disabili per il trasporto con l'ausilio

SI

Profondità della vasca

Vasca per adulti profonde 140/170 cm mentre la vasca per bambini è profonda 52 cm.

Altezza bordo-livello acqua

a sfioro

Servizi igienici fruibili nelle vicinanze della piscina

SI, con mobilità ridotta sono utilizzabili quelli presenti nella hall distanti circa 100 mt

Nell'area piscina si trova una doccia

a filo pavimento

Tipologia della doccia

di tipo aperto con piccolo scalino di 1,5 cm, o piccola rampa di 20 cm, rubinetto a pomello (altezza

86 cm) e doccetta fissa.



Area piscina con scivoli e giochi per i piccoli ospiti presso il Seaclub Sirena

Note eventuali

È presente un beach bar, posizionato tra le due grandi piscine con sgabelli immersi in acqua, dove è possibile degustare bevande direttamente dalla piscina.

L'area piscine è attrezzata con ombrelloni e lettini alti 31 cm.

La sera, le piscine sono illuminate con giochi di luce suggestive.

È presente, un box accessibile in piano per il cambio asciugamani.

I servizi igienici comuni, nelle vicinanze della piscina, **non** sono fruibili agli ospiti con mobilità ridotta.

SPIAGGIA



Modalità di accesso alla spiaggia

La spiaggia è raggiungibile dalla piscina attraverso un percorso di ca. 100 metri, in leggera pendenza (2-6 %), con superficie piastrellata lievemente irregolare e successivamente tramite 3 punti di accesso (di cui uno dalla nuova area DELUXE), dalla piscina, con pendenza rilevante. Per alcuni con mobilità ridotta è consigliabile richiedere l'ausilio di un accompagnatore (si suggerisce per le carrozzine l'utilizzo del propulsore elettrico).

Il **primo punto di accesso alla spiaggia**, (lato pontile e beach bar) presenta due rampe in successione, intervallate da ripiano di sosta, dotate di muretto ad entrambi i lati, con larghezza superiore a 90 cm e con piastrelle in porfido, in alcuni punti leggermente irregolari: la prima rampa lunga 7 metri con pendenza 14% e seconda rampa lunga 17 metri con pendenza 13/15% (per alcuni, con mobilità ridotta, è consigliabile l'aiuto di un accompagnatore).



Il **secondo punto di accesso alla spiaggia**, in posizione centrale (lato beach restaurant grotta bar), consigliabile, presenta anch'esso due rampe in successione, intervallate da ripiano di sosta, dotate di muretto ad entrambi i lati, con larghezza superiore a 90 cm e con piastrelle in porfido, in alcuni punti leggermente irregolari: la prima rampa lunga 4,50 metri con pendenza 15% e seconda rampa lunga 20 metri con pendenza 13%.



Dalla fine della rampa, a 15 metri, si raggiunge in piano il **beach restaurant grotta bar** e da qui, a poche decine di metri, attraverso una rampetta di raccordo con la spiaggia e un tratto di sabbia in gran parte battuta, privo di passerella, si raggiungono le prime postazioni di ombrellone. Da qui per raggiungere la postazione di ombrellone riservata ai disabili motori si deve richiedere la sedia JOB, disponibile per tutti, e l'aiuto dell'assistente bagnanti



Il **terzo punto di accesso alla spiaggia** (lato area De Luxe), **preferibile**, si raggiunge, dalla zona centrale, sulla destra, attraverso un percorso che nell'ultimo tratto è in discesa; presenta una rampa, dotata di corrimano in ferro, ad entrambi i lati, con larghezza superiore a 90 cm e con piastrelle in porfido, regolari, lunga 20 metri, larga 180 cm, con pendenza 9%. Dalla fine della rampa attraverso un tratto di sabbia in gran parte battuta si raggiungono, a poca distanza, le postazioni di ombrellone. Si consiglia a chi si muove in carrozzina manuale l'utilizzo di un propulsore elettrico.



Tipologia di Spiaggia

sabbia

Distanza ombrelloni

Dalla fine della rampa, inizia l'arenile della spiaggia e troviamo a breve distanza le postazioni degli ombrelloni, raggiungibili grazie alla sabbia compatta. Si consiglia l'utilizzo del propulsore elettrico per chi utilizza la carrozzina.





In spiaggia è presente una passerella

NO trovandosi all'interno di una riserva naturale, non possiede pedane in legno/pvc, anche se, in alcuni punti, la sabbia è ben battuta, soprattutto nel percorso fra la fine delle rampe di accesso e le postazioni di ombrellone in ultima fila di ombrelloni

È possibile riservare al cliente con ridotta mobilità/cieco ombrellone a lato della passerella

SI

Disponibile pedana anche amovibile fra passerella e postazione ombrellone

NO

Disponibile sedia anfibia per balneazione persone con mobilità ridotta di proprietà o tramite tour operator

SI

Il personale è disponibile ad offrire assistenza per il trasporto con l'ausilio medesimo in acqua e viceversa

SI



Disponibili servizi igienici fruibili dagli ospiti con mobilità ridotta

SI è *presente* un servizio igienico non spazioso ma abbastanza fruibile, in fronte spiaggia, a lato del beach bar restaurant (vedi sezione “Percorsi interni e servizi comuni”).

Presente un pontile in spiaggia

SI

Lunghezza pontile

67 m

Modalità di accesso al pontile

raggiungibile tramite 6 scalini superabili con rampa lunga 415 cm, larga 156 cm e con pendenza 14 %.

Il pontile permette un facile ingresso in acqua per gli ospiti con ridotta mobilità

In fondo al pontile è presente una scala con 9 scalini alti 15 cm. **Qualsiasi forma di aiuto, a chi ha una mobilità ridotta, sarà prestata sotto la totale responsabilità del richiedente e compatibilmente con le abilità di chi ha bisogno**



E presente una piscina naturale in mare

SI All'interno della piattaforma corallina si trova una grande piscina naturale, facilmente accessibile dalla battigia, con punto di accesso opportunamente segnalato. Il fondale è sabbioso e sono presenti alcuni piccoli banchi corallini che richiamano numerosi pesci da barriera e la rende particolarmente interessante per i nuotatori e per gli amanti dello snorkeling.



ATTIVITÀ SPORTIVE/RICREATIVE E MINICLUB

Attività sportive

In spiaggia sono presenti due campi da beach volley, bocce e ping-pong. Inoltre, palestra attrezzata (min. 16 anni), due campi da calcetto in erba sintetica, campo multifunzionale. A pagamento: centro diving, 4 campi da padel e un campo da tennis (utilizzo dei campi, noleggio attrezzatura e illuminazione a pagamento),



CAMPI DA TENNIS CALCETTO e PADEL

Modalità di accesso

raggiungibili in piano con Pavimentazione in sintetico





CAMPO DA BASKET

Modalità di accesso

raggiungibili in piano con Pavimentazione cemento



CAMPO DI BOCCE

In spiaggia su fondo sabbioso



Palestra/Fitness

Modalità di accesso alla palestra/fitness

in piano a sinistra della reception SPA

Larghezza utile porta di ingresso

80 cm

Tipologia della porta

A due ante apribile verso l'interno con maniglia a barra verticale

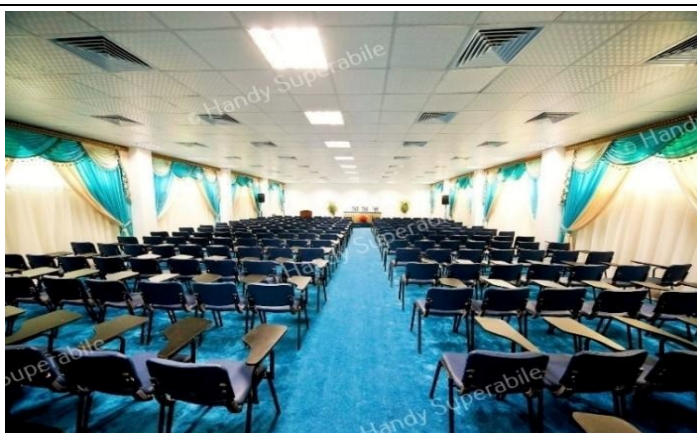
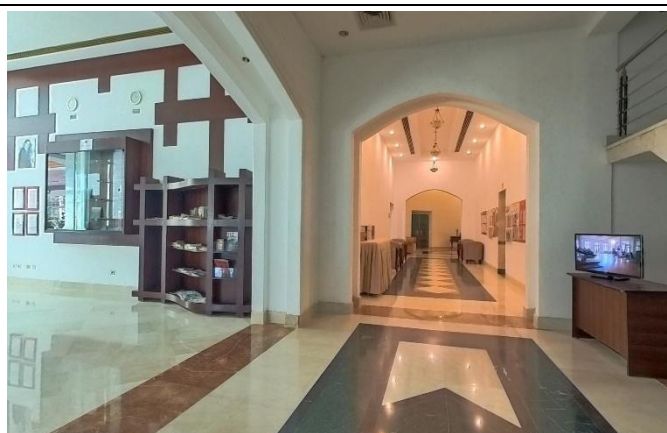


Sala Meeting

Modalità di accesso

La sala meeting si trova nei pressi della hall, al piano superiore, ed è raggiungibile solo attraverso

2 rampe di scale



Note Eventuali

La sala meeting si trova nei pressi della hall, al piano superiore, ed è raggiungibile solo attraverso 2 rampe di scale.

Negozi

Modalità di accesso

L'area shopping si trova nei pressi della hall ed è raggiungibile in piano con negozi accessibili in piano



Note Eventuali

Nel percorso che dalla reception conduce alle location "il Bravo Bimbo, il Teatro e l'area De Luxe", è presente un lungo corridoio accessibile in piano, in cui si affacciano varie attività commerciali (minimarket, souvenir di arte egizia, erboristerie, oreficerie ect.).

L'acquisto al miglior prezzo prevede il rituale della contrattazione con l'esercente. La contrattazione per gli egiziani prevede per i clienti l'offerta di tè o caffè e il racconto della loro storia a cui tengono molto, in tal modo si creano situazioni e la giusta atmosfera per la contrattazione dei prezzi per gli acquisti dei loro prodotti.

Miniclub/area giochi Bravo Bimbo
Modalità di accesso al miniclub
in piano, a poche decine di metri dall'uscita dalla hall/negozi. raggiungibile attraverso un cancelletto esterno largo 68 cm e un tratto in sterrato. Area giochi nel cortile su sterrato, mentre le sale interne di intrattenimento dei piccoli ospiti sono accessibili tramite uno scalino di 6 cm e porta a 2 ante, con larghezza utile superiore a 80 cm.
Larghezza utile porta di ingresso
68 cm
Tipologia della porta
cancelletto
Area giochi per bambini
SI Su fondo sabbioso
Al ristorante è previsto il pranzo con lo staff di animazione
SI
Tipologia di miniclub in base alle età
Bravo si prende cura dei suoi piccoli ospiti, dai 3 ai 13 anni, con tanti giochi ed attività interessanti, appositamente studiati da personale qualificato, e svolte sia sulla spiaggia che nell'area dedicata

Note eventuali
Orario del Bravo Bimbo al momento della verifica: dalle 9,30 alle 13,30 con pranzo nell'area dedicata al ristorante, dalle 15,30 alle 18,30, con la merenda, e dalle 19,45 alle 21,30, con cena. Ogni settimana serata con film nella sala cinema.

Lo spazio all'interno dei servizi igienici non permette un facile accesso agli ospiti in carrozzina



E' presente un'area giochi sulla spiaggia

SI con un ampio gazebo con giochi e biliardo,

Modalità di accesso

raggiungibile tramite rampa lunga 108 cm, larga 170 cm e pendenza 12/14%.



Teatro

Equipe di animazione Bravo propone in serata al teatro vari spettacoli, come cabaret, varietà, giochi, musical, nell'anfiteatro

Modalità di accesso

Attraverso n. 3 scalini superabili tramite rampa lunga 308 cm, larga 130 cm, e pendenza 10/12% oppure dal lato opposto tramite 4 scalini superabili con rampa lunga 320 cm, larga 140 cm, con pendenza 10/12%.

La zona tribuna è al coperto

SI

Sono previsti postazioni per persone in carrozzina

in alto agli ultimi gradoni, unica possibilità.



Sala Cinema



Modalità di accesso alla sala cinema

Nei pressi della hall, poco prima del corridoio negozi, è presente un'ampia sala con poltroncine e un grande schermo per la proiezione di filmati. Accessibile in piano

Centro benessere - Spa

centro SPA con piscina coperta riscaldata, sauna, bagno turco, grotta del sale e massaggi. È inoltre disponibile una seconda SPA di 2.500 m² presso l'attiguo Bravo Premium Sirena Beach riservata alla clientela adulta (dai 16 anni compiuti).

Modalità di accesso alla Spa

in piano dalla hall



Larghezza utile porta/varco di ingresso

90 cm

Al centro benessere/Spa sono presenti le seguenti attività:

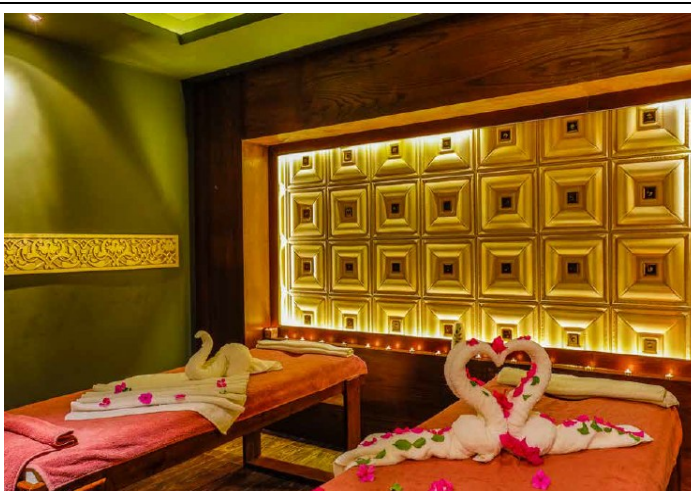
SAUNA

con gradino/soglia alto cm 10, porta larga cm 53



BAGNO TURCO

accessibile in piano e porta larga cm 62



SALA MASSAGGIO

in piano, porta larga cm 70 con lettini fissi alti 86 cm

Lettino per massaggio

fisso non regolabile

SALA SCRUB PER IL CORPO

accessibile in piano e porta larghezza superiore a 80 cm



GROTTA DEL SALE

gradino/soglia alto cm 4, porta larga cm 68

LOCALE SPOGLIATOIO E DOCCE

nella sala si trovano anche armadietti con altezza minima serratura 144 cm, e ingresso docce separate per sesso, con varco doccia di 55 cm e box doccia 75 X 104 cm



Note eventuali

Sala Hamman e relax in cui è possibile sottoporsi, con il bagno di vapore, a particolari trattamenti per il benessere fisico, accessibile in piano tramite porta con largh. utile di 88 cm.

Piscina interna della SPA

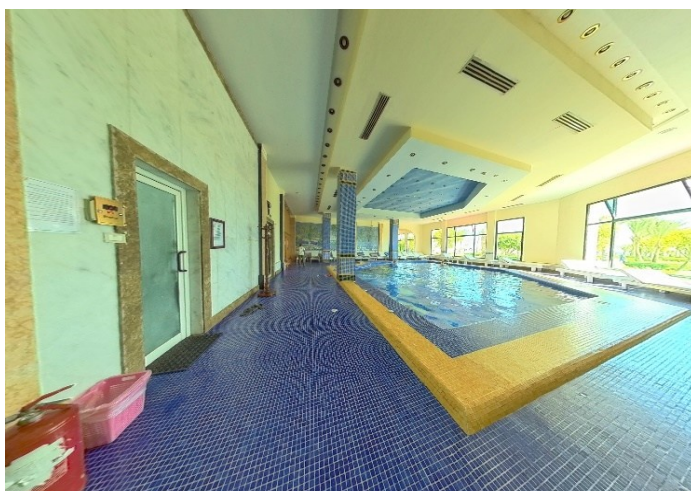
Modalità di accesso

accessibile tramite porta a vetri con larghezza utile di 72 + 23 cm.

Modalità di accesso alla vasca

Vasca accessibile tramite piccolo scalino sul bordo e scaletta metallica.

All'interno è presente postazione per idromassaggio.



Centro diving

Il **centro diving** del Bravo Fantazia Resort è gestito da "Viva Sub" (<http://www.vivasub.com/>), situato in prossimità della spiaggia e dell'hotel (prima dell'ingresso).

Modalità di accesso al diving

in piano



Larghezza utile porta/varco di ingresso

superiore a 90 cm

Il locale dove si tengono le lezioni del corso è accessibile

in piano

Il locale per la vestizione è accessibile

in piano

Nelle vicinanze servizi igienici fruibili dagli ospiti in carrozzina

SI



Tipi di natante disponibili per le immersioni:

Il centro diving dispone di gommoni di diverse dimensioni e potenza, ai quali si può accedere anche dal pontile attraverso una scala con 9 scalini.

Per il passaggio del sub con mobilità ridotta fino al natante e viceversa è disponibile

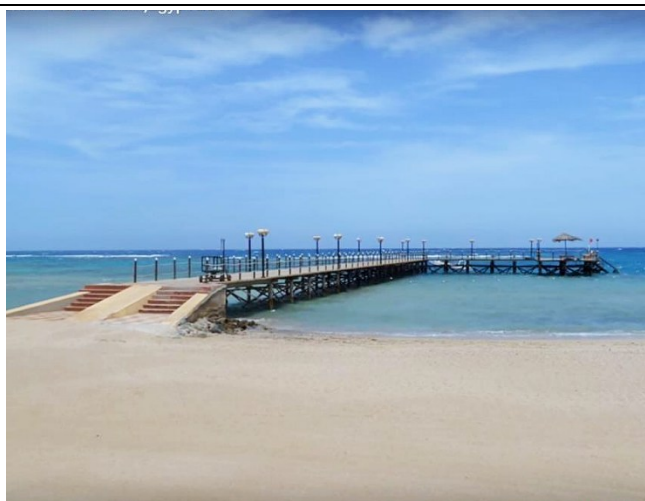
un pontile con dislivello e scala

Il Natante dispone di ausili per l'imbarco/sbarco di persona con mobilità ridotta

NO per chi ha una disabilità motoria da valutare in loco con i responsabili diving la possibilità di effettuare una immersione, utilizzando la sedia anfibia da mare disponibile sulla spiaggia.

Modalità per entrare e uscire dall'acqua per i sub con mobilità ridotta

deve ricorrere all'aiuto dello staff diving





Note eventuali

Il centro diving del Bravo Fantazia Resort è gestito da “Viva Sub” (<http://www.vivasub.com/>), situato in prossimità della spiaggia e dell’hotel (prima dell’ingresso).

Ampi spazi all’esterno con veranda coperta e tavoli con panche.

Le dotazioni del centro: 60 bombole suddivise in 12 lt e 15 lt in alluminio tutte con attacco INT/DIN; 30 attrezzature complete Aqualung; una stazione di ricarica aria con compressore Coltri; una stazione di ricarica nitrox; bombole d’ossigeno d’emergenza e kit di primo soccorso; una camera iperbarica situata a 24 km dal centro diving.

Il reef offre già a pochi metri dalla terraferma la possibilità di fare immersioni e di praticare lo snorkeling grazie al quale è possibile ammirare specie rare e meravigliose come il dugongo.

La posizione privilegiata del diving center offre la possibilità di trovarsi a breve distanza dai siti d’immersione di maggiore interesse (SITI DI IMMERSIONE: <http://www.vivasub.com/dive-sites#divMap>). Il centro diving Viva Sub propone anche alcune escursioni snorkeling guidate da un istruttore esperto, prenotabili presso la hall, offrendo l’opportunità anche ai nuotatori principianti di esplorare la magnifica barriera corallina, di incontrare il dugongo, di nuotare con i delfini e godere di tutta la fauna presente in questa zona.

Il centro diving è autorizzato a condurre tutti i corsi PADI:

Bubblemaker (età minima 8 anni), durata 1 ora, fino a 2 m di profondità, anche in piscina, sino ai corsi Dive Master avvalendosi di tutto il materiale didattico necessario

Scuba Diving, durata 1 giorno, da 10 anni, una introduzione al mondo marino;

Corso Padi Scuba Diver, durata 2 giorni, da 10 anni, un passaggio intermedio per ottenere una certificazione al **corso Open Water Diver**, durata: 3-4 giorni. Il Diving è autorizzato a fornire la certificazione subacquea con il corso PADI® Open Water Diver.



NUOVA AREA DELUXE



La nuova elegante area denominata "De Luxe", è riservata solo alla clientela adulta a partire dai 16 anni compiuti e dispone di 106 camere Deluxe e 4 Presidential Suite, **non** attrezzate per disabili motori e distribuite su 3 piani, prive di ascensore.

La **nuova area denominata Deluxe per soli adulti**, si contraddistingue per l'alto livello di rifiniture degli alloggi e per l'esclusività.

Camere/appartamenti Deluxe

Tipologia e numero delle camere

n. 106 camere Deluxe e n. 4 Presidential Suite standard, solo per adulti, non attrezzate per disabili motori, distribuite su palazzine a 3 piani senza ascensore.

Alcune delle **camere Deluxe**, situate al piano terra, sono raggiungibili attraverso una piccola rampa di raccordo.

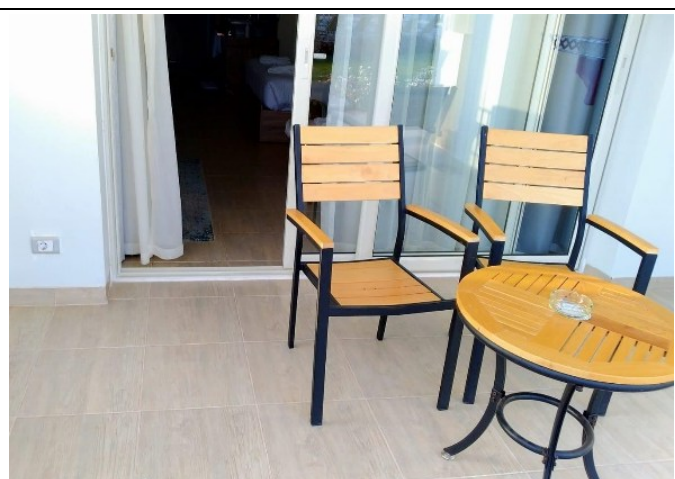
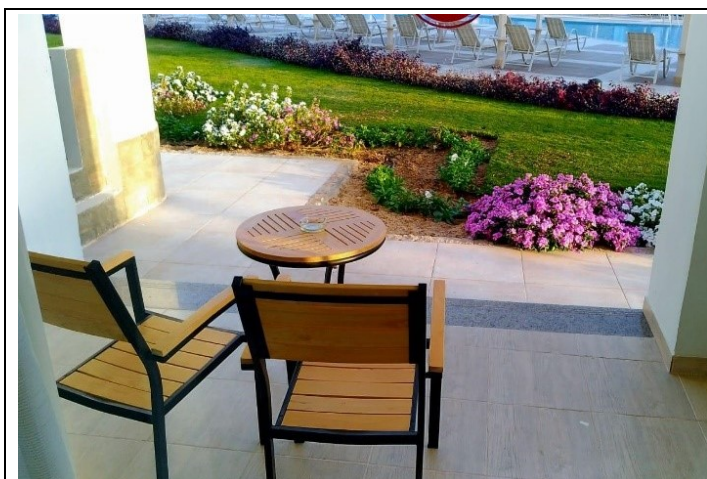


Le **camere Deluxe** sono molto spaziose, elegantemente arredate, dotate di area soggiorno dispongono di un letto matrimoniale, con ampio spazio laterale e frontale; e di un divano letto (occupazione massima 3 persone; sono presenti 2 camere di maggiori dimensioni in grado di ospitare 4 persone). Oltre a quanto indicato per le camere standard, i clienti sistemati nelle camere Deluxe dispongono di accappatoio e ciabatte da camera, cesto di frutta all'arrivo e minibar rifornito di birra e soft drink all'arrivo.

Le Presidential Suite sono lussuose e spaziose, composte da camera da letto, ampio salone e 2 terrazze panoramiche e dispongono inoltre di idromassaggio a due posti con vista sul mare (massima occupazione 2 persone, disponibilità su richiesta)



Tutte le camere dispongono di ampio terrazzo che guarda sulle piscine o con vista sul mare.



Servizi igienici nella camera Deluxe standard

Ingresso toilette in piano, con porta a vetro, apribile verso l'interno, con maniglia a leva orizzontale, e larghezza utile di 69 cm. Gli spazi laterali e frontali **non** consentono l'accostamento di un ospite in carrozzina.

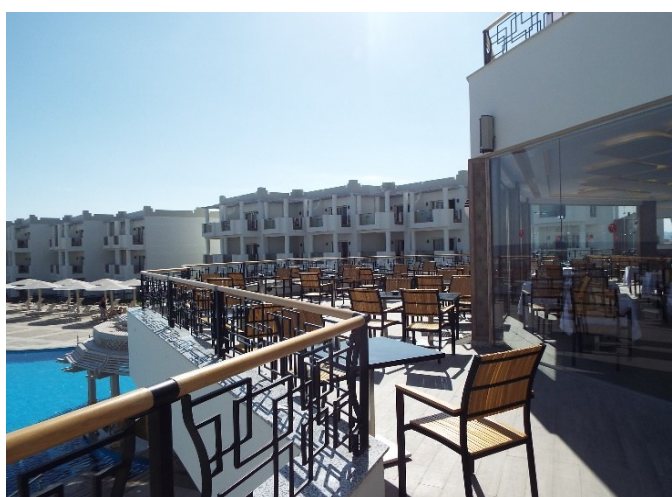
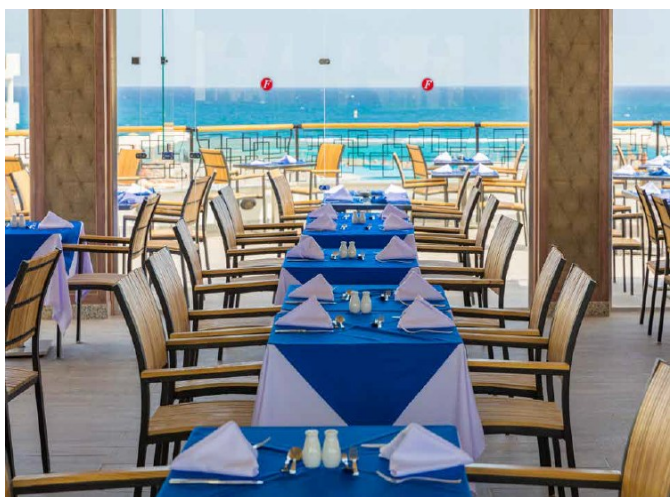
Ingresso doccia con porta scorrevole con pomello, larghezza utile di 65 cm e con piccolo scalino di 5 cm. La doccia dispone di maniglia di sostegno fissa a parete e doccetta flessibile



RISTORANTE SARA AREA NUOVA DELUXE

Ubicazione

piano primo tramite scala area Deluxe nell'edificio principale, aperto a colazione e a pranzo, riservato agli ospiti della area Deluxe



RISTORANTE VALENTINA AREA NUOVA DELUXE

Ubicazione

al secondo piano, è aperto solo a cena, con menù a la carte, a pagamento. Tavoli con supporto centrale e base quadrata con spazio sottostante superiore a 65 cm.



Note eventuali

Note Il cliente con intolleranze alimentari dovrà segnalare le proprie esigenze, all'atto della prenotazione. Al momento dell'arrivo in hotel, dovrà poi contattare il responsabile della ristorazione per riconfermare le proprie esigenze e ottenere informazioni circa le modalità di preparazione ed erogazione dei pasti" (Handy Superabile e il Tour Operator non possono tuttavia garantire la non contaminazione).

Servizi Comuni area Deluxe

Modalità di accesso

In piano al piano terra dell'edificio principale troviamo alcuni tavoli, un tavolo da ping pong e un biliardo



Servizi igienici comuni area Deluxe

ubicazione

I servizi igienici comuni, separati per sesso, si trovano nell'edificio principale, al piano terra

Larghezza utile porta di ingresso

In piano accessibili tramite varco superiore a 90 cm, varco interno di 79 cm

Tipologia porta

porta con apertura verso l'interno con pomello largh. utile di 57 cm

Altezza wc

Wc alto 40 cm con spazio a dx 30 cm, a sx 33 cm e frontale 115 cm.



PISCINE AREA DE LUXE

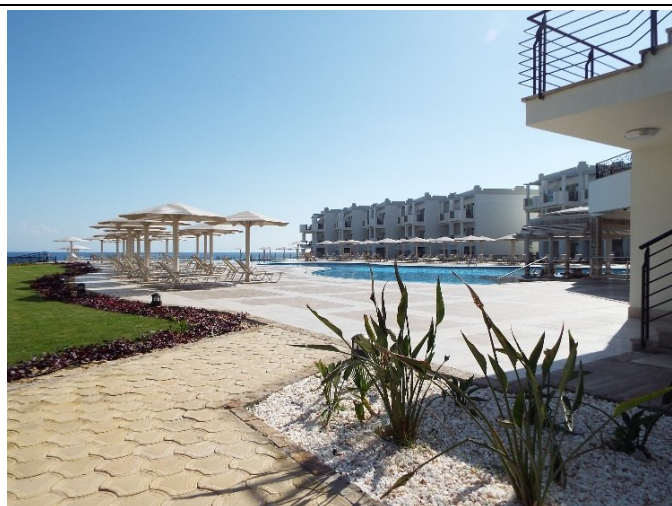
Ubicazione

Al piano terra, sono presenti 4 piscine e una vasca per idromassaggio panoramica circondate dai 2 blocchi di camere

L'area piscine e l'edificio centrale con i ristoranti sono raggiungibili tramite raccordo in piano. La pavimentazione è in cemento liscio e l'area è allestita con ombrelloni e lettini alti 37 cm. Le vasche per adulti sono profonde 140 cm, con altezza

Modalità di accesso all'area piscina

In piano fino alla prima vasca e con rampe per accedere alle altre 3 vasche



Accesso alla vasca tramite

All'altezza del pool bar, è presente una scala con 10 gradini, per accedere alla prima vasca.



Fra le prime due vasche e le 2 successive si deve superare una delle due rampe speculari, in discesa, lunghe 5 m, larghe 116 cm e con pendenza 7,5 %.

Dall'area piscine per raggiungere le camere si deve superare una rampa lunga 7 m, larga 170 cm e con pendenza 9 %.



Nell'ultima piscina è presente una vasca per idromassaggio, da cui si gode una vista panoramica sul mare.

Nell'area piscine si trova una doccia accessibile in piano, con vaschetta intermedia ricoperta di sassi e doccetta fissa.

Il personale può offrire assistenza alle persone disabili per il trasporto con l'ausilio

NO

Altezza bordo-livello acqua

5 cm

Servizi igienici fruibili nelle vicinanze della piscina

NO per spazi ristretti

Note eventuali

Dall'ultima vasca con idromassaggio per raggiungere la spiaggia si deve superare una rampa lunga 6 m, larga 102 cm, e pendenza del 12 %.

**SPIAGGIA AREA DELUXE**

Modalità di accesso

Tramite rampa, dotata di corrimano in ferro in entrambi i lati, con larghezza superiore a 90 cm e con piastrelle in porfido regolari lunghezza 20 m, larghezza 180 cm pendenza 9%

Distanza ombrelloni

Dalla fine della rampa, inizia l'arenile della spiaggia e troviamo a breve distanza le postazioni degli ombrelloni, raggiungibili grazie alla sabbia compatta. Si consiglia l'utilizzo del propulsore elettrico per chi utilizza la carrozzina.

STUDI MEDICI/STRUTTURE SANITARIE

Studio medico



Note eventuali

Al villaggio è presente un medico, a pagamento, con orari di ambulatorio che vengono indicati alla reception e che possono variare a seconda del periodo. L'ambulatorio è attrezzato per necessità di pronto soccorso e si trova nell'area hall, raggiungibile, in piano, tramite un ampio varco e un breve corridoio. La porta d'ingresso ha una larghezza utile di 80 cm. Il medico rilascia regolare fattura il cui importo, fatta salva la franchigia, verrà rimborsato al rientro in Italia facendone richiesta documentata c/o la Compagnia per l'assicurazione stipulata al momento dell'acquisto del viaggio

Copyright – Diritto d'autore e proprietà intellettuale

Tutto ciò che è riportato in questa scheda e nel sito web di Handy Superabile, **documentazione, contenuti, testi, il logo, il lavoro artistico** sono di proprietà di Handy Superabile e sono protetti dal diritto d'autore nonché dal diritto di proprietà intellettuale